

Na grondige renovatie een toegankelijker Hotel **HAARLEM**

De uitbreiding van het
hoofdgebouw en de reeds
bestaande brugverbinding
vormen samen één volume dat
als het ware op poten is gezet



Geen gezeul meer met koffers de betonnen trap op. Gasten van Hotel Van der Valk in Haarlem komen voortaan met een draaideur binnen om daarna via een roltrap bij de receptie op de eerste verdieping te arriveren. En de entree is niet het enige wat verandert. Een grondige renovatie zorgt ervoor dat het hele complex, zowel binnen als buiten, gemoderniseerd wordt. Foyer, bar, restaurant, keuken, congresruimte en hotelkamers worden stap voor stap nieuw gerealiseerd. Het hotel blijft open, de eerste lovende reviews zijn ontvangen.

Hotel Van der Valk in Haarlem wordt compleet gemoderniseerd en gerenoveerd. De eerste gastenreviews zijn zeer positief over het nieuwe complex.



“De toegankelijkheid van de receptie is een item dat we heel bewust hebben opgepakt”, zegt Joost Knijff van [Architectenbureau Van den Hoeven](#). “Men moest eerst via een logge betontrap een flinke klim maken.” Inmiddels is er een nieuwe hoofdentree, waarbij op de eerste verdieping van het hoofdgebouw de foyer, de bar en het restaurant zijn samengepakt. André Baron, projectleider bij hoofdaan-

nemer [HuneBouw BV](#): “De roltrappen zijn geplaatst in de nieuwe entree met tourniquet. De tochtsluis is daarmee verdwenen.” Knijff: “Het was eerst een zoekplaatje naar functies. Ook de oude bar, een oud bruin café, kon je voorheen niet zien van buitenaf. De nieuwe moderne Birdy’s Bar met haar metershoge ramen en geveloppervlak werkt nu meer uitnodigend.” In het hoofdgebouw zijn

ARCHITECT

[Architectenbureau Van den Hoeven](#), Harmelen

INTERIEUR

[Nijboer Interieur & Design](#), Mariënheem

ADVISEUR AKOESTIEK/BRAND

[Nieman Raadgevende Ingenieurs BV](#), Utrecht

CONSTRUCTEUR

[Pieters Bouwtechniek](#), Haarlem

HOOFDAANNEMER

[Hunebouw BV](#), Hoogeveen

E-INSTALLATIES

[Benschop installatietechniek BV](#), Benschop

W-INSTALLATIES

[Linthorst techniek BV](#), Wenum-Wiesel

GROOTKEUKEN

[Rosval Production & Development BV](#), Best

SLOOPWERK

[Bork Sloopwerken](#), Stuifzand

VLIESGEVELS EN KOZIJNEN

[Slump-Fictorie](#), Hoogeveen

BALUSTRADES

[AMG Railing BV](#), Lijnden

BVO

8.800 m²

BOUWPERIODE

Mei 2017 – december 2020



HuneBouw
bouwers van nature

Veelzijdigheid en flexibiliteit zijn dé sleutelwoorden in onze dienstverlening. Wij doorzien het hele bouwproces en begrijpen onze opdrachtgevers, omdat we denken en doen vanuit hun wensen en beleving. Dat komt door onze jarenlange ervaring, onze kennis van de markt, ons werkterrein. En bovendien, omdat we bouwers van nature zijn en met passie ons vakmanschap in praktijk brengen.

HuneBouw
HuneBouw B.V. | Stephensonstraat 3
Hoogeveen | T 0528 22 70 70
info@hunebouw.nl | www.hunebouw.nl

Woningbouw
Utiliteitsbouw
Verbouw en Onderhoud
Restauratie

ISO 9001, ISO 14001 en FSC, PEFC, MVO en VCA** gecertificeerd

Easy Cooling en Cooking à la minute

Als grootkeukenproducent en leverancier van top-kwaliteit fornuizen is ook **Rosval Production & Development BV** betrokken bij de renovatie van Hotel Van der Valk in Haarlem. De grootkeukenleverancier uit Best levert naast de fornuizen en de koelwerkbanken met rubberloze lades en deuren (Easy-Cooling®) tevens de Live Cooking-buffetten en alle barinrichtingen. En – last but not least – een koelinstallatie waarmee warmte teruggewonnen wordt voor de warmwatervoorziening van het hotel.

Mari Versantvoort, bedrijfsleider bij Rosval over de Easy-Cooling: “Wij hebben een rubberloos afdichtings-systeem bedacht wat een fantastische besparing oplevert in onderhoudskosten en duurzaam is voor het milieu. Een magnetische component zorgt nu voor de afsluiting, aangetoond en wel zonder koudeverlies. In 2016 hebben we daarmee de Horecava Innovation Award gewonnen.”

Versantvoort noemt het een verstandige beslissing dat Van der Valk toekomstgericht volledig overgaat op elektra. Ook een elektrische pizzaoven wordt geplaatst, de tweede in Nederland. Zeer vernieuwend gaat men op inductie koken. “Dit werkt tegelijkertijd schoner en sneller. Je kunt ten opzichte van gas gerust stellen dat je 35 procent op de energiekosten bespaart als je op inductie kookt.” Grote moeilijkheid is dat het hotel tijdens de renovatie openblijft, en daarom zijn tijdelijke voorzieningen getroffen. “Maar het is een fantastisch samenspel; zowel met de aannemer als met de installateur verloopt de samenwerking zeer goed.”

De kunst van het slopen

Denk je aan de renovatie van Hotel Haarlem, dan denk je aan de roltrap naar de receptie. Daarvoor moest de betontrap wijken, het werk van **Bork Sloopwerken BV**. Tezamen met de drie andere BV's Asbestsaneringen, Milieutechniek en Recycling vormt dit de Bork Groep, “gespecialiseerd in het demonteren van gebouwen en installaties”, zegt algemeen directeur Alfred Echten van Bork Sloopwerken. “Voor ons is dit een mooi project om onze expertise te tonen.”

Uitvoerder Sjacco Koekoek vult aan: “We zijn nu al bijna twee jaar bezig en nog lang niet klaar. Bar, bordessen, balkons, we zijn al het hele hotel door geweest.” Keuken en benedenkamers zijn aangepakt. Later volgen de kamers van de bovenliggende verdiepingen, evenals de balkons aan de achterzijde. Deze worden respectievelijk leeggehaald en weggehesen. “Zowel de buitentrapp als de binnentrappen zijn gesloopt, heel bijzonder, met een slooprobot. De binnentrapp is compleet weggevreten”, schetst Koekoek.

Alfred Echten: “Wij zijn een innovatief sloopbedrijf. We investeren veel in onze mensen en nieuwe technieken waardoor we koploper zijn in ons vakgebied. Naast het leveren van kwaliteit vinden wij de persoonlijke relatie met onze opdrachtgever alsmede het milieu erg belangrijk. Daarom scheiden we bijvoorbeeld de afvalstromen al bij de bron om ze vervolgens – wel zo fijn voor de hotelgasten – zo geruisloos als mogelijk af te voeren.”

verder twee boven elkaar gelegen kamerlagen, waarvan de tussenverdieping werd verwijderd, opgeofferd om extra zalen te realiseren en de congreszaal te vergroten. “Omdat het een diep gebouw is, zijn we het ook hier volledig open gaan werken met veel glas om zoveel mogelijk licht naar binnen te halen.”

Brug tussen hoofdgebouw en hotelkamergedeelte

De uitbreiding van het hoofdgebouw en de reeds bestaande brugverbinding vormen samen één volume dat als het ware op poten is gezet. Dit volume vormt een krachtige koppeling tussen het hoofdgebouw en het haaks daarop staande gebouw met sec de hotelkamers.



Rosval
dé grootkeuken producent
van topkwaliteit fornuizen en grootkeuken
meubelen voor de gastronomie in de
Horeca en instellingen.



HANDMADE QUALITY®
www.rosval.nl

30 Jaar ervaring | Handgemaakt | Kwaliteit | Duurzaam | Zekerheid

BORK
GROEP

- Sloopwerken
- Asbestsanering
- Milieutechniek
- Recycling

DE KUNST VAN HET SLOPEN.nl



Your safe choice in railing

Bij de meerjarige renovatie van Hotel Van der Valk in Haarlem speelt ook **AGM Railing BV** een belangrijke rol. De leverancier van volledig glazen balustrades en aluminium balustrades voorzien van balusters in combinatie met spijlen/lamellen/glas/geperforeerde panelen heeft het project in twee fases uitgevoerd. Al in 2013 ontwikkelde AMG voor Hotel Haarlem speciaal een project-specifiek glasklemprofiel, zodat de gevelbeplating aan de glazen balustrade van de balkons uitermate vakkundig nauw aansloot. Mooi, goed en veilig is daarbij het credo. "Wij zijn nu bezig met de tweede fase, waarin wij alle glazen 3.0 kN balustrades voor de trappen en de vides in de lobby en bij het restaurant leveren en monteren", zegt Erwin Both, commercieel directeur van AMG Railing.

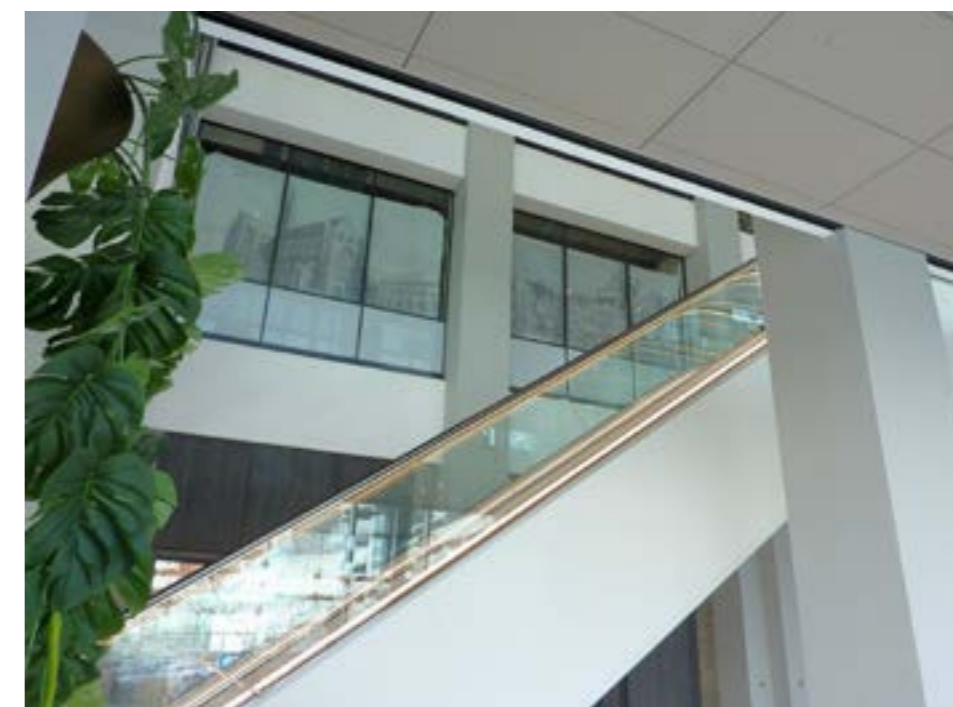
INTERNATIONAAL ACTIEF

Een goede samenwerking met de partners vindt Both belangrijk, evenals het opbouwen van een goede en langdurige relatie. Meerdere hotels van Van der Valk zijn inmiddels voorzien van de glazen balustrades van AMG Railing. In Nederland bedient AMG vooral de projectenmarkt, waarbij projecten vanaf engineering via productie, montage en uiteindelijke oplevering zelfstandig worden uitgevoerd. Daarnaast is het bedrijf ook internationaal zeer actief. Both: "Wij engineeren en produceren daarbij op maat. In alle landen waarin wij actief zijn, hebben wij een exclusieve partner die in de meeste gevallen zelf de montage verzorgt."

Knijff: "De hoeveelheid materieel en kleurgebruik was voorheen zeer divers en talrijk. Er zat geen eenheid in. Men heeft voor een duidelijke visie gekozen met een looptijd van tien jaar, waarin de plannen worden uitgevoerd. We hebben voor een vrij rustige kleurstelling gekozen die uniform over alle bouwdelen wordt doorgezet. Ook het verwijderen van de oude balkons draagt bij tot een strakkere gevel. Het gebouw krijgt met een forse luifel als dak 'ineens' massa. De schil wordt volledig geïsoleerd."

Positieve reviews

Ook bij de hotelkamers vindt een kwaliteitsslag plaats. De eerste gastenreviews zijn zeer positief. Na realisatie gaat het aantal van 267 naar 317 kamers. Verder worden de oorspronkelijke keukens en restaurant volledig gestript en met een nieuwe grootkeuken en moderne Live Cooking-elementen helemaal opnieuw



aangekleed. Ook gaat Van der Valk volledig duurzaam over op elektrisch koken.

Duurzaam bouwen

André Baron, projectleider bij hoofdaannemer HuneBouw BV vult het duurzaamheidsaspect aan: "Het is de ambitie om het gebouw te laten voldoen aan BREEAM In-Use excellent kwalificatie. Wij hebben hier in bouwteamverband ook de constructeur onder onze hoede waarbij we tevens engineeren en aansturen. Zo komt er in het hoofdgebouw ook extra techniekruimte voor een luchtbehandeling- en WKO-installatie. De allergrootste uitdaging is dat het hotel continu open zal blijven, waardoor je rekening moet blijven houden met de gasten voor wat betreft overlast en het te allen tijde borgen van vluchtroutes en brandveiligheid."

